



QUESTIONARIO TECNICO VER. 1.0

1. Nome Azienda: _____
2. Numero Computer (se il numero è uguale a uno vai alla domanda 6): _____
3. I Computer sono collegati tra loro in rete? [Si] [No]
4. Se i computer sono in rete, condividono file e stampanti? [Si] [No]
5. Quanti computer sono abilitati all'accesso a internet? _____
6. Che tipo di connessione a internet si possiede:
 - [a]. Nessuna
 - [b]. ADSL con Router
 - [c]. ADSL con Modem
 - [d]. Modem Analogico 56K o ISDN
7. La connessione a internet è a costo:
 - [a]. Orario, in base al tempo di collegamento
 - [b]. Fisso, compreso nel canone mensile
8. I dati sono memorizzati su un server? [Si] [No]
9. Su quale dei seguenti supporti vengono salvate le copie dei dati?
 - [a]. Non vengono salvati i dati
 - [b]. Hard Disk esterno USB
 - [c]. Su CD con masterizzatore
 - [d]. Su Unità Iomega ZIP
 - [e]. Su Unità DAT (a nastro)
 - [f]. Altro: _____
10. Con che frequenza vengono effettuate le copie dei dati? _____
11. I Computer sono dotati di Antivirus? [Si] [No] Aggiornato? [Si] [No]



MAKE IT
Information Technology

MAKE IT S.r.l.

Via S. Vitale, 96 40125 Bologna

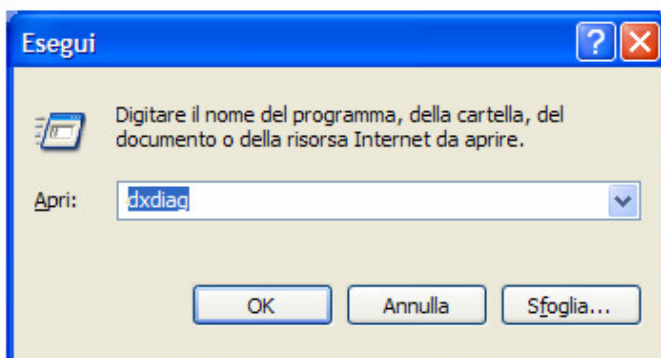
www.make-it.it

051/220726 051.2759042

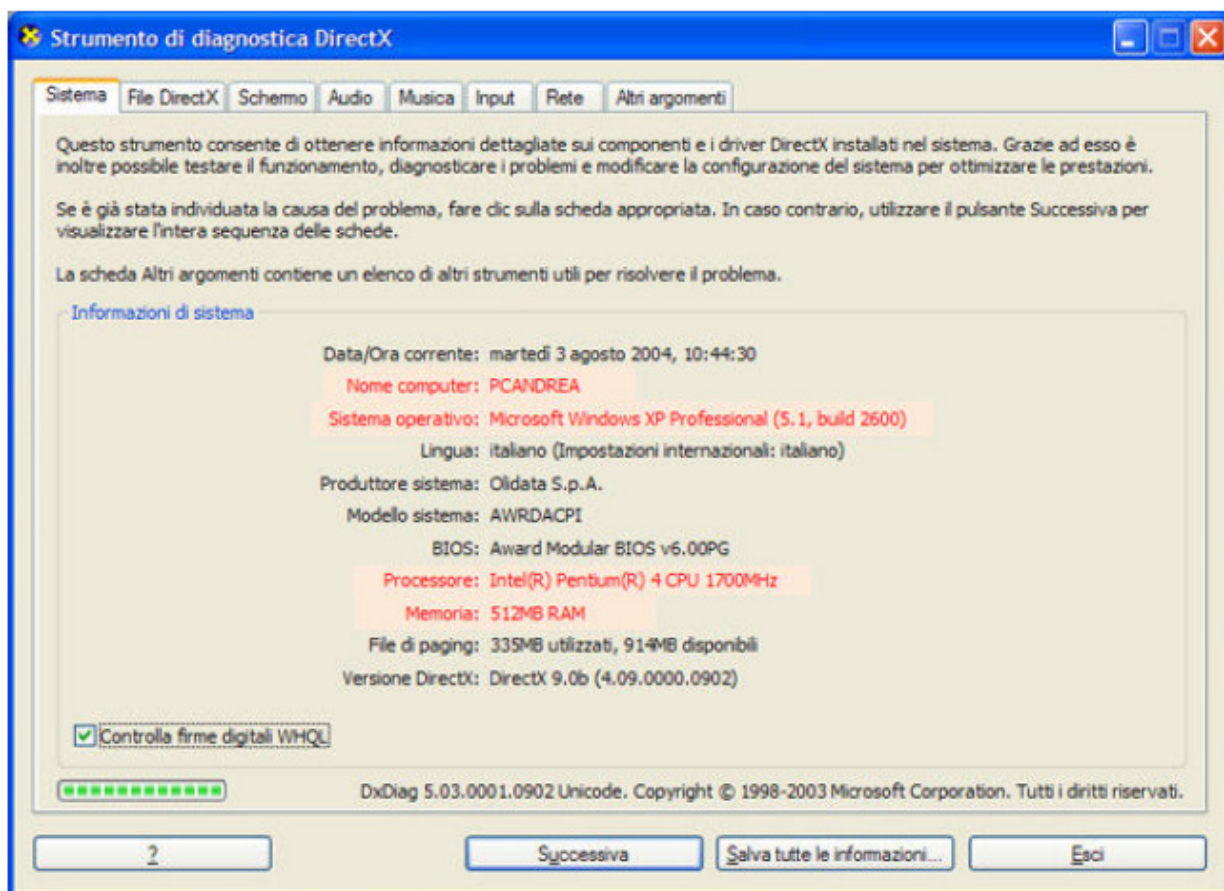
PROCEDURA PER VISUALIZZARE LE INFORMAZIONI SUI SINGOLI COMPUTERS

(La procedura è valida per tutti i sistemi operativi da Microsoft Windows 98 in poi)

- Cliccare su [Start]
- Scegliere [Esegui]
- Lanciare il comando "dxdiag"



- Nella schermata del programma che abbiamo lanciato verranno visualizzate tutte le informazioni relative al programma; quelle evidenziate sono quelle importanti ai fini della compilazione del questionario.



Informatica, Telematica, Networking - Soluzioni gestionali per le imprese - Vendita e assistenza hardware e software - Multimedialità - Internet, Intranet, E-commerce - Formazione professionale e Patente Informatica Europea (ECDL) - Sviluppo Software - Project Management